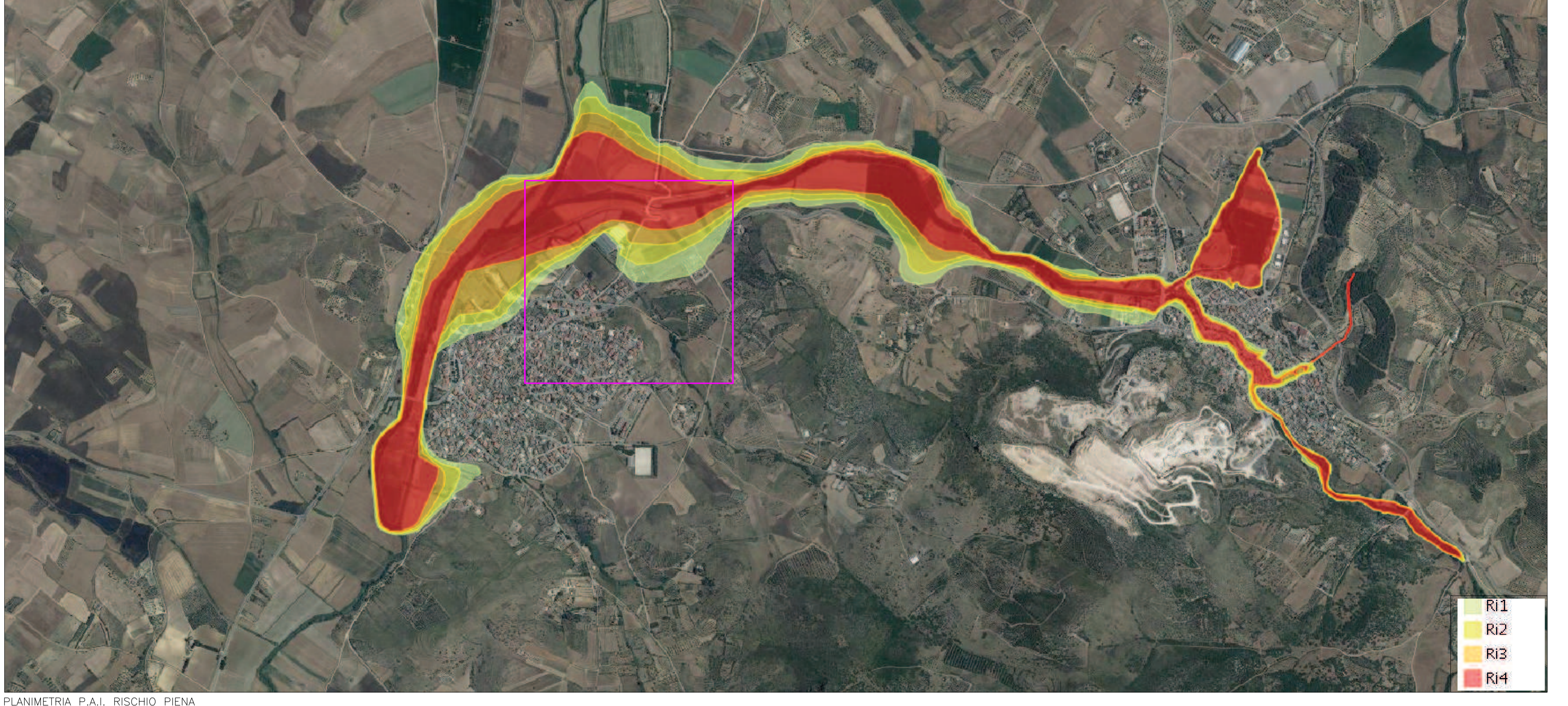
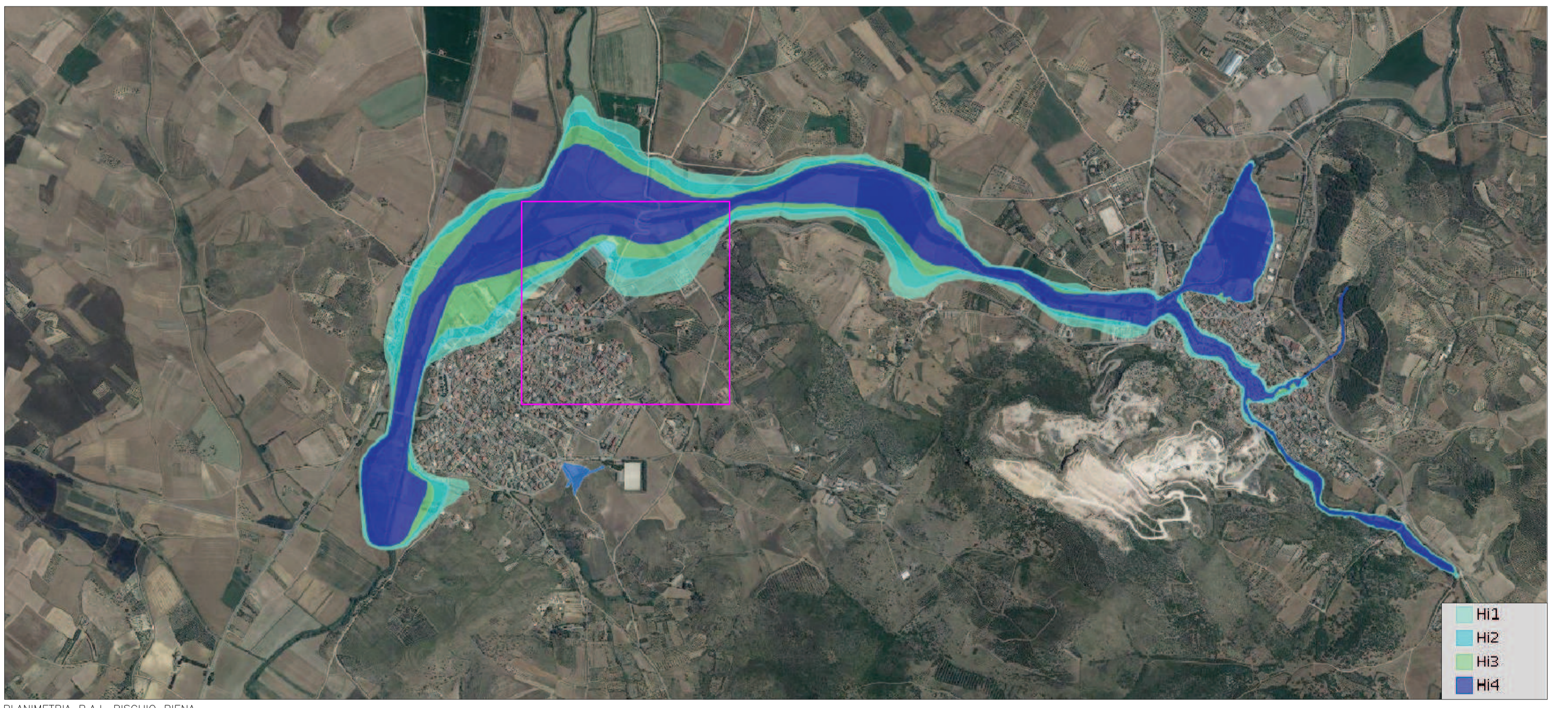
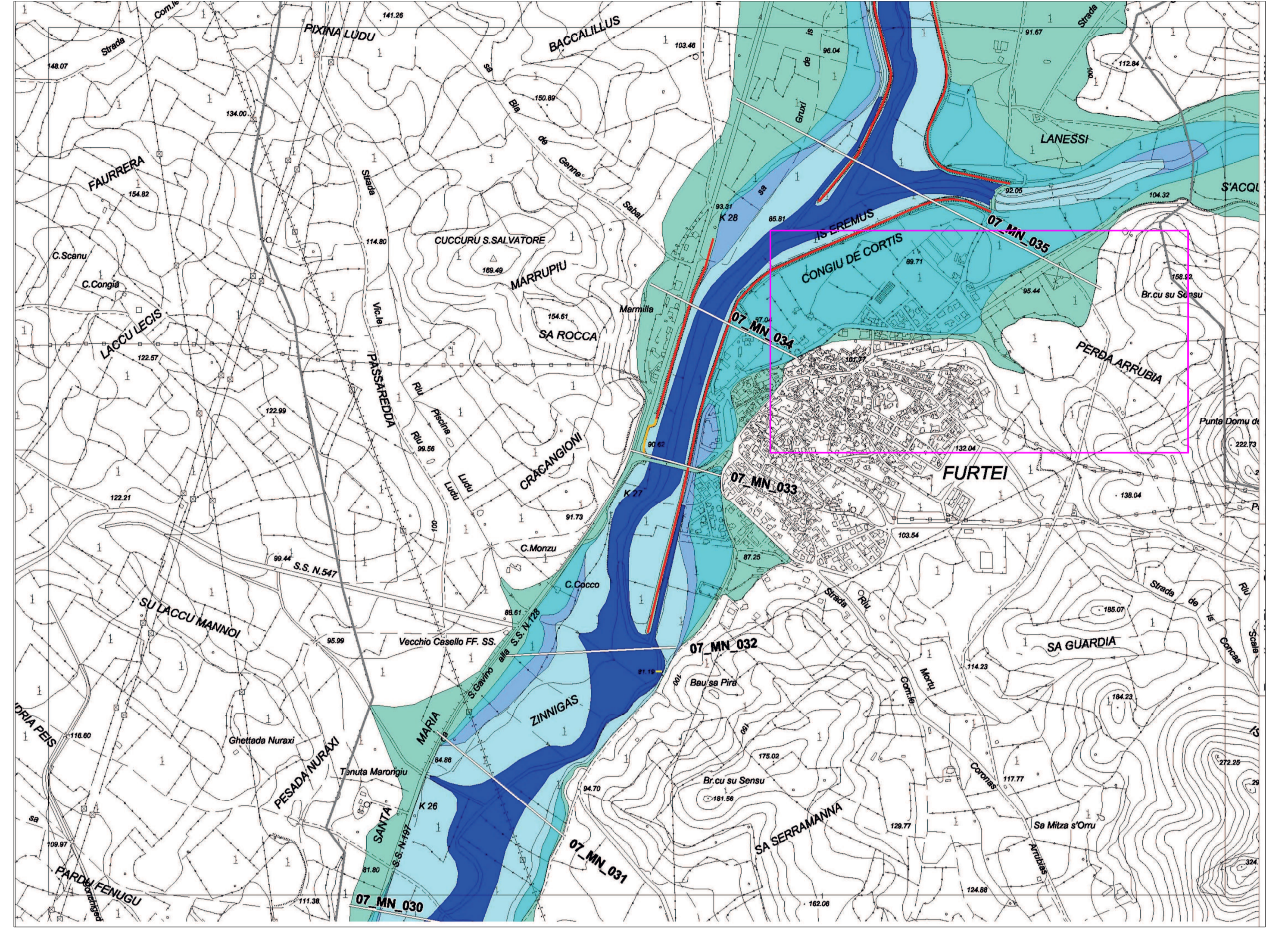
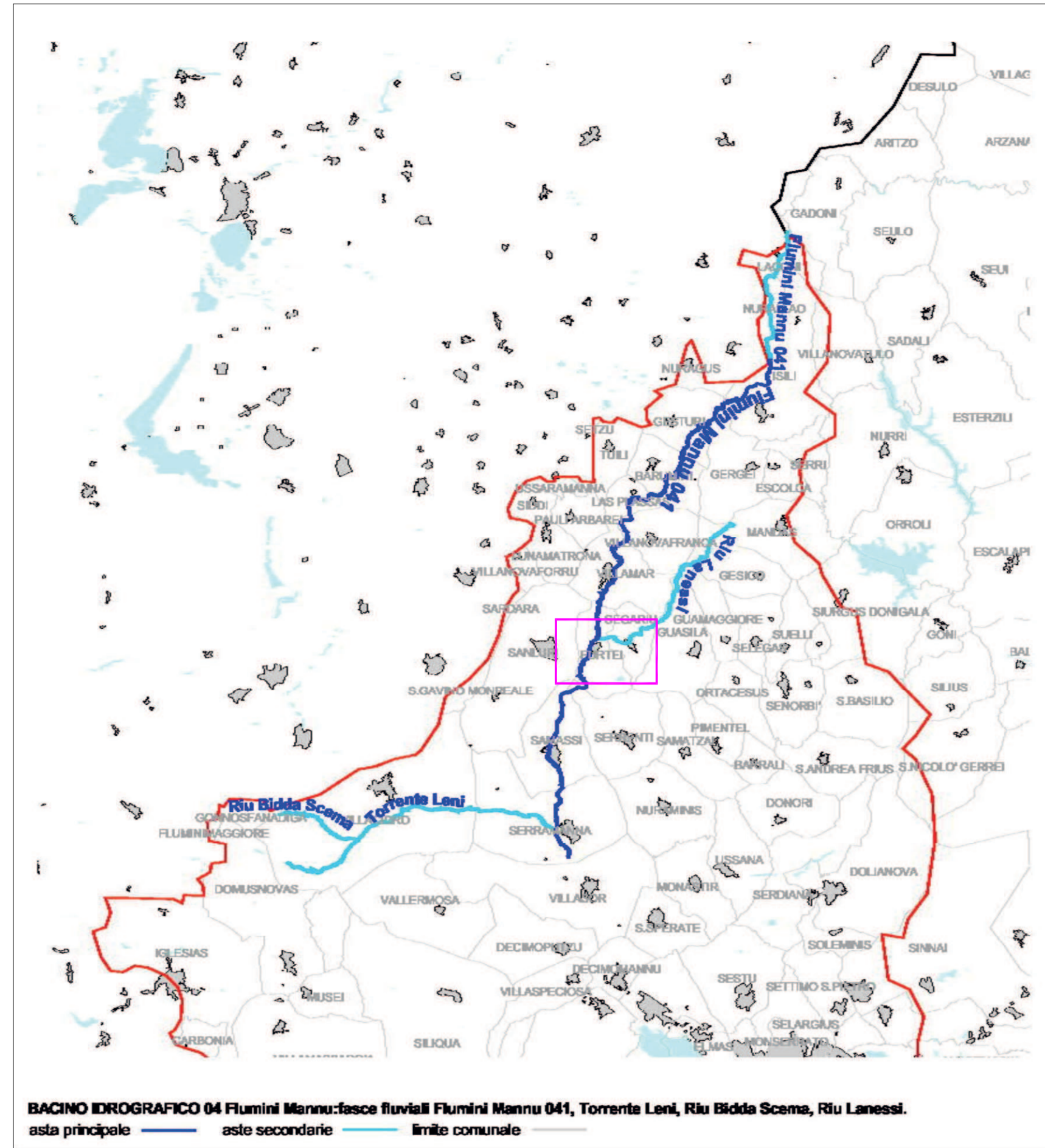


- OPERE IDRAULICHE**
- OPERE DI STRUTTURA PER IL CONTROLLO DEL RIFIORSO:
 - Trasversali
 - Spigoli a taglio
 - OPERE DI STRUTTURAZIONE DEL TRACCIATO FLUVIALE:
 - Opere di riparo longitudinale
 - Opere di riparo trasversale
 - Condizionatori artificiali a barile
 - OPERE DI CONTROINQUINAMENTO DEL MASSIMO FLUVIALE:
 - Muri a spina spinale
 - Spigoli
 - OPERE DI NECESSARIE SOSTITUZIONI DEL MASSIMO FLUVIALE:
 - Dimensioni
 - Dimensioni variabili
 - Opere di protezione con spigoli
 - AREA DI DETERMINAZIONE CRONICA DI SOSTITUZIONE DI PIENO:
 - Linea di confine
 - Linea di confine
 - ATTIVITA' ESTRATTIVA:
 - Cava
 - Cava attiva
 - FASCE FLUVIALI:
 - Fascia A (Clima di piena T=1 anno)
 - Fascia B (Clima di piena T=10 anni)
 - Fascia C (Clima di piena T=100 anni)
 - Fascia D (Clima di piena T=1000 anni)
 - Linea di confine



COMUNE DI FURTEI
Provincia del Sud Sardegna



LAVORI DI MANUTENZIONE E RIPRISTINO FUNZIONALITA' IDRAULICA DEL RIO SCALAS E DEL RIO MORTU

PROGETTO DEFINITIVO ESECUTIVO
TAVOLA N. **D.03** PIANIFICAZIONE DI SETTORE
P.A.I. RISCHIO PIENA - PERICOLO PIENA - PIANO STRALCIO FASCE FLUVIALI

VISTO/VALIDAZIONE

SCALA

IL RESPONSABILE UNICO DEL PROCEDIMENTO
ING. MARIOLINA MURGIA

IL PROFESSIONISTA
ORDINE INGEGNERI
PROVINCIA CAGLIARI
N. 5632 Dr. Ing. ENRICO VACCA

REV.	DATA	DESCRIZIONE	REDATTO	CONTROLLATO	APPROVATO
01	OTTBRE 2014	PRIMA EMISSIONE	EV	LV	SV

V. STUDIO - STUDIO INGENIERIA - VIA MANNI, 41 - 09011 Carbonia (CI) - Tel. +39 0972 626268 - e-mail: studio@ingegneri.com